

Lunchbox Goreng

Artikelnr.: AP722191-10

Lunchbox aus PP-Kunststoff mit Bambusdeckel und Elastikband. Füllmenge: 1000 ml.



Farben und Modelle:



Natur

Dunkelblau

Grün

Eigenschaften

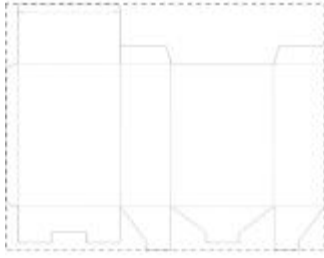
Artikelnr.	AP722191-10
Maße	200×140×70 mm
Material	Kunststoff (PP)
Kapazität	1000 ml
Herkunftsland	CN
Zolltarifnummer	3924100090
EAN-Code	5996425730330

Preisstaffel

Menge	1+
	4,33 €

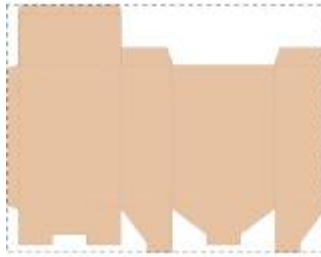
Richtpreise

Maßgefertigter Wellpappkarton



- Wellpappkarton (1c) , max. 465x359mm

Maßgefertigter Kraft-Wellpappkarton



- Kraftwellpappkarton (1c) , max. 465x359mm

Vorderseite - links (über dem Herzen)



- Tampondruck (4c) , max. 50x30mm

Vorderseite - rechts



- Tampondruck (4c) , max. 50x30mm

Rückseite - links



- Tampondruck (4c) , max. 50x30mm

Rückseite - rechts



- Tampondruck (4c) , max. 50x30mm

Links



- Tampondruck (4c) , max. 60x30mm

Rechts



- Tampondruck (4c) , max. 60x30mm

Oben auf der Box - linke Seite



- Gravur (1c) , max. 60x50mm
- Tampondruck (4c) , max. 50x50mm
- Siebdruck (2c) , max. 70x100mm
- Gravur - Einzelnamen (1c) , max. 60x50mm

Oben auf der Box - rechte Seite



- Gravur (1c) , max. 60x50mm
- Tampondruck (4c) , max. 50x50mm
- Siebdruck (2c) , max. 70x100mm
- Gravur - Einzelnamen (1c) , max. 60x50mm