

Lunchbox Goreng

Artikelnr.: AP722191-06A

Lunchbox aus PP-Kunststoff mit Bambusdeckel und Elastikband. Füllmenge: 1000 ml.



Farben und Modelle:



Schwarz Natur Grün

Eigenschaften	
Artikelnr.	AP722191-06A
Maße	200×140×70 mm
Material	Kunststoff (PP)
Kapazität	1000 ml
Herkunftsland	CN
Zolltarifnummer	3924100090
EAN-Code	5996425928089

Preisstaffel
Menge

Richtpreise

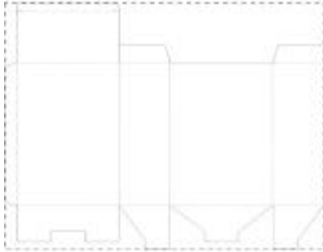
**Vorderseite - links (über dem Herzen)**

- Tampondruck (4c) , max. 50x30mm

**Rückseite - rechts**

- Tampondruck (4c) , max. 50x30mm

**Maßgefertigter Wellpappkarton**



- Wellpappkarton (1c) , max. 465x359mm

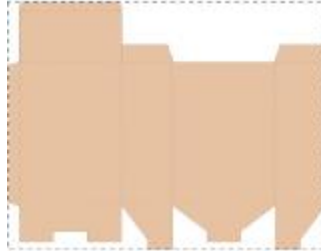
**Vorderseite - rechts**

- Tampondruck (4c) , max. 50x30mm

**Links**

- Tampondruck (4c) , max. 60x30mm

**Maßgefertigter Kraft-Wellpappkarton**



- Kraftwellpappkarton (1c) , max. 465x359mm

**Rückseite - links**

- Tampondruck (4c) , max. 50x30mm

**Rechts**

- Tampondruck (4c) , max. 60x30mm

**Oben auf der Box - linke Seite**



- Gravur (1c) , max. 60x50mm
- Tampondruck (4c) , max. 50x50mm
- Siebdruck (2c) , max. 70x100mm
- Gravur - Einzelnamen (1c) , max. 60x50mm

**Oben auf der Box - rechte Seite**



- Gravur (1c) , max. 60x50mm
- Tampondruck (4c) , max. 50x50mm
- Siebdruck (2c) , max. 70x100mm
- Gravur - Einzelnamen (1c) , max. 60x50mm